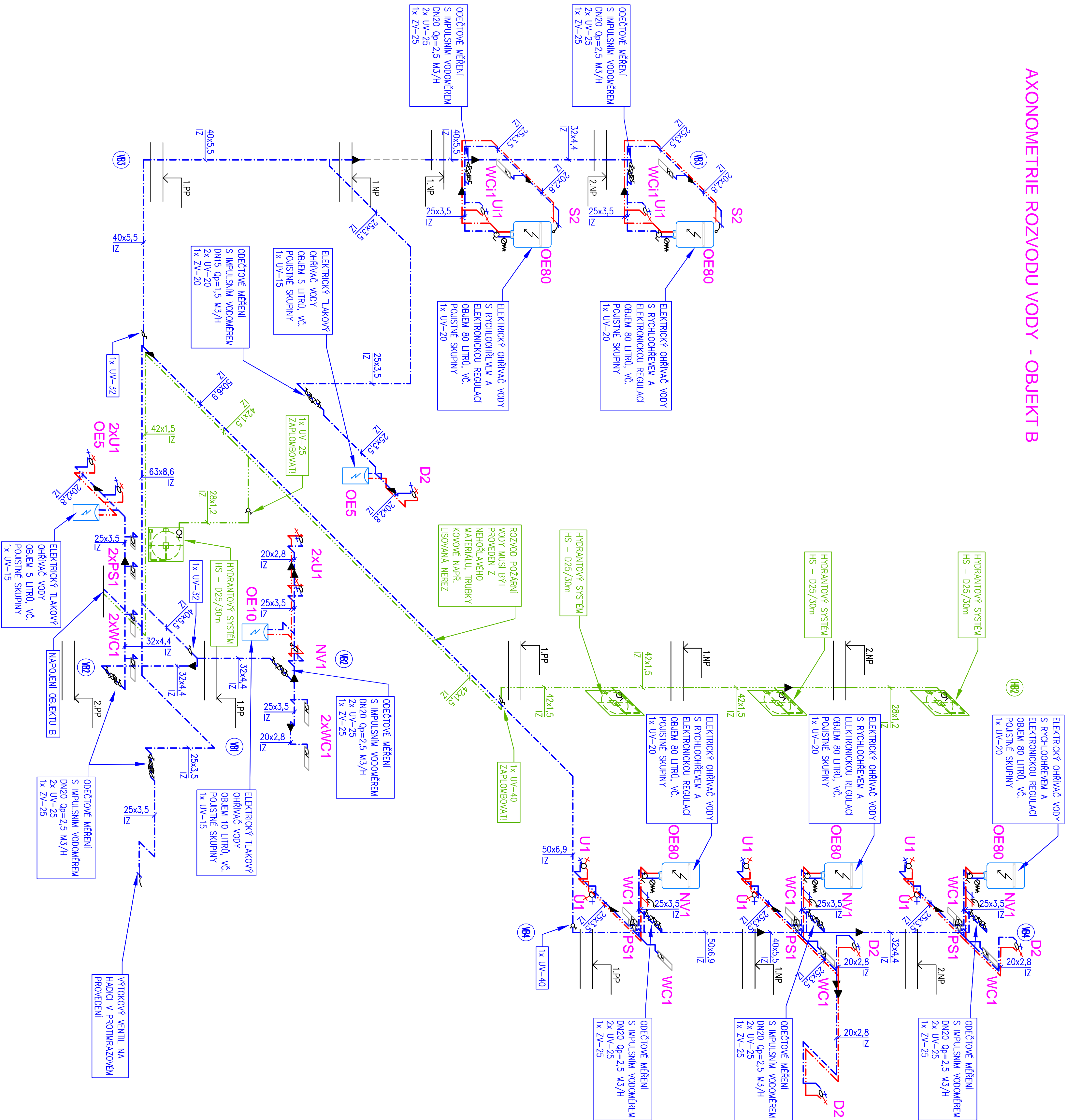


AXONOMETRIE ROZVODU VODY - OBJEKT B



VZDÁLENOST PODPOR POTRUBÍ - PLASTOVÉ TRÁVRSŤVÉ

Průměr potrubí	16x2,2	20x2,8	25x3,5	32x4,4	40x5,5	50x6,9	63x8,6	75x10,3	90x12,3
Vzdálenost podpor ( m )	1,1	1,2	1,4	1,45	1,5	1,55	1,65	1,7	1,9
S Hmotnost (kg/m)	0,428	0,547	0,758	1,112	1,607	2,376	3,571	4,992	7,083

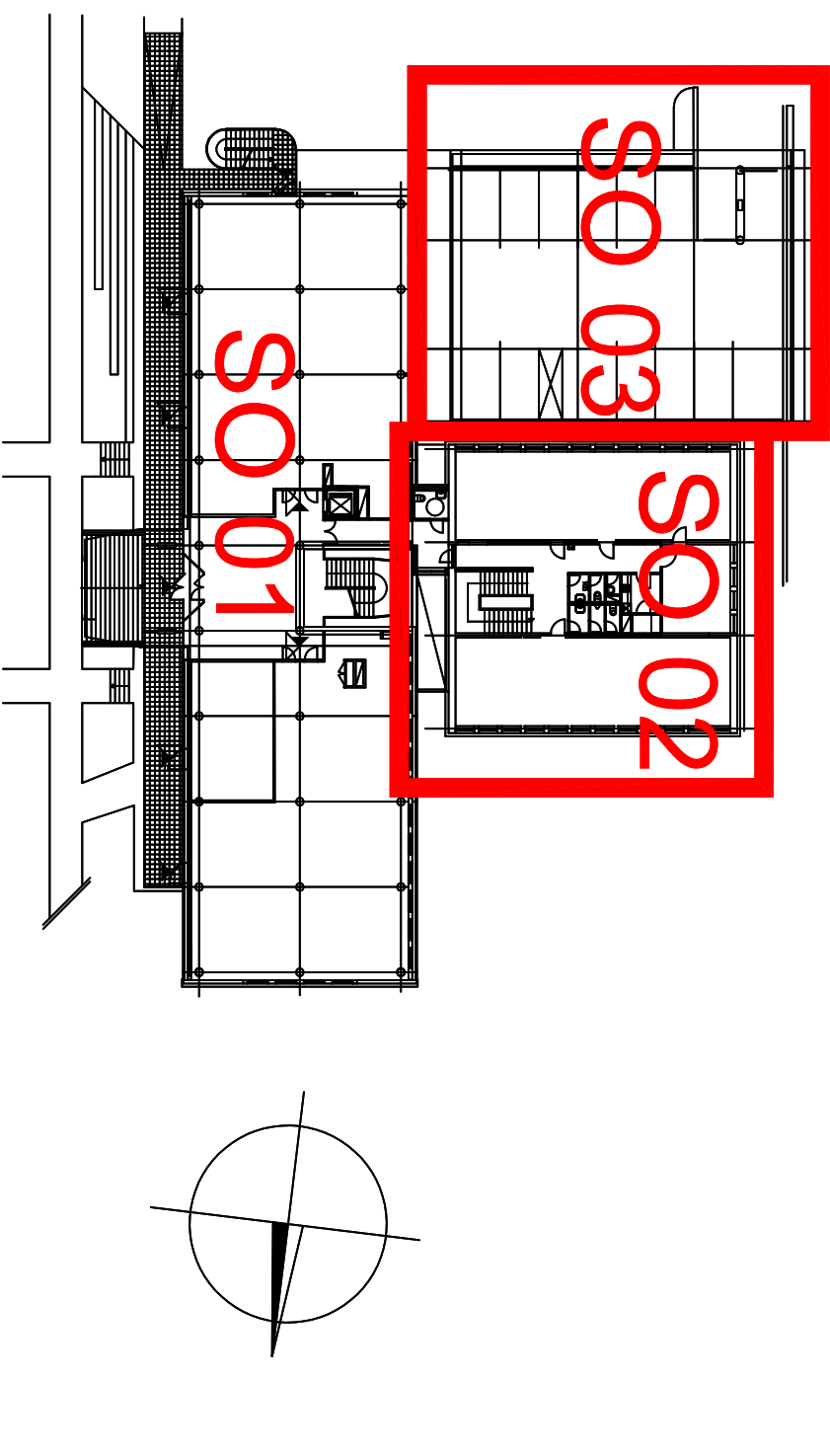
ZNAČENÍ POTRUBÍ

- ROZVOD STUDENÉ PÍNE VODY 10°C
- ROZVOD TEPLÉ VODY (TV) 55°C
- ROZVOD POŽÁRNÍ VODY 10°C
- ROZVOD ÚPRAVNÉ VODY 10°C

POZNÁMKA:

- VEŠKERÉ MÍRY JE NUTNO UPRĚSNIT PŘI REALIZACI
- ROZVOD VODY MUSÍ ODPVÍDAT POŽADAVKŮ ČSN EN 806 PRO ROZVODY VODY URČENÉ K LIPSÉ SPOTŘEBĚ
- NA VŠECH ROZVODECH MUSÍ BÝT OSAZENÝ KROVĚ ÚZÁVĚRŮ KROVĚ PŘEDPISNĚ OCHRANĚ JEDNOTKY
- U JEDNOTLIVÝCH ODBĚRATELŮ (MÁČEKŮ) BUDOU OSAZENÝ VODOMĚRY S IMPULSNÍM SNÍMAČEM
- NOVÉ ROZVODY VODY BUDOU PROVĚZENY Z TRUB PASTIDOVÝCH VSTAVENÝCH
- NOVÉ ROZVODY POŽÁRNÍ VODY BUDOU PROVĚZENY Z TRUB NERZAVÝCH LISOVANÝCH
- POTRUBÍ STUDENÉ "S" A TEPLÉ VODY "TV" BUDOU OPAŘENA NÁVĚROVOU IZOLACÍ
- LEBEK ZARÝŽOVACÍCH PŘEDMĚTŮ VIZ TECHNICKÁ ZPRÁVA
- JAKOST VŠEKÉHO POUŽITÉHO MATERIÁLU, ZÁR. PŘEDMĚTŮ, TRUBEK, TVAROVEK, TĚSNĚNÍ MUSÍ BÝT DODÁNA V NEJVVŠÍ KVALITĚ A DOLŽENÁ TECHNICKÝM LISTEM
- PŘI REALIZACI NUTNO KOORDINOVAT PRÁCE A ULOŽEN ROZVODŮ KANALIZACE, VODY, OT, VZT, ELEKTRO

Revize	Datum	Popis změny	Vypracoval	Kontroloval
01				
02				



Objednatel <b>O B E K S E R V I S a.s.</b> Panělová 289/6 190 15 Praha 9 - Satalice			
Koordinační stavby a projekty Koordinační stavby a technologie			
Stavba			
Hlavní projektant	Vedoucí projektant	Vypracoval	Kontroloval
Ing. arch. Jiří Soukal	Ing. Eduard Šolér	Ing. Ivana Chvárnová	Ing. Eduard Šolér
Oprávněná osoba kooperanta:			
Hlavní projektant			
Ing. arch. Jiří Soukal			
Stavba: "OKO" Zlín - Tr. T. Bať modernizace objektu č.p. 508 a č.p. 5682			
SO 02 Objekt B - č.p. 5682			
SO 03 Objekt C - podzemní parkoviště			
objekt: SO 03 Objekt C - podzemní parkoviště			
projekt: D1.4e - ZÁŘÍZENÍ ZPRAVOTNÉ TECHNICKÝCH INSTALACÍ			
část: AXONOMETRIE ROZVODU VODY - OBJEKT B			
název díla: SO02			
SO02, D1.4e, 24. avn, vo. 0.0mg			
SO02		D1.4e	
		24	
		24	
		24	
JTSK Bv SO01 1 NP ±0.00±229,16 m.n.m.			
Ing. Eduard ŠOLÉR PROJEKCE A TBZ TEL: 571891161, MOB: 602317608			
Stavba: s-projekt plus, a.s. PRŮJEDNA A INŽENÝRSKÉ DÍLO PROJEKTOVÁNÍ A INŽENÝRSKÉ DÍLO TEL: +420 577 594 111, MOB: +420 577 212 056 WWW: s-projekt.cz, atelier@s-projekt.cz			
HPP			
datum 1.vydání		datum revize	
výška čísel		výška čísel	
150		7 74	
150		7 74	
150		7 74	
150		7 74	
150		7 74	
150		7 74	
150		7 74	
150		7 74	
150		7 74	
150		7 74	
150		7 74	
150		7 74	
150		7 74	
150		7 74	
150		7 74	
150		7 74	
150		7 74	
150		7 74	
150		7 74	
150		7 74	
150		7 74	
150		7 74	
150		7 74	
150		7 74	
150		7 74	
150		7 74	
150		7 74	
150		7 74	
150		7 74	
150		7 74	
150		7 74	
150		7 74	
150		7 74	
150		7 74	
150		7 74	
150		7 74	
150		7 74	
150		7 74	
150		7 74	
150		7 74	
150		7 74	
150		7 74	
150		7 74	
150		7 74	
150		7 74	
150		7 74	
150		7 74	
150		7 74	
150		7 74	
150		7 74	
150		7 74	
150		7 74	
150		7 74	
150		7 74	
150		7 74	
150		7 74	
150		7 74	
150		7 74	
150		7 74	
150		7 74	
150		7 74	
150		7 74	
150		7 74	
150		7 74	
150		7 74	
150		7 74	
150		7 74	
150		7 74	
150		7 74	
150		7 74	
150		7 74	
150		7 74	
150		7 74	
150		7 74	
150		7 74	
150		7 74	
150		7 74	
150		7 74	
150		7 74	
150		7 74	
150		7 74	
150		7 74	
150		7 74	
150		7 74	
150		7 74	
150		7 74	
150		7 74	
150		7 74	
150		7 74	
150		7 74	
150		7 74	
150		7 74	
150		7 74	
150		7 74	
150		7 74	
150		7 74	
150		7 74	
150		7 74	
150		7 74	
150		7 74	
150		7 74	
150		7 74	
150		7 74	
150		7 74	
150		7 74	
150		7 74	
150		7 74	
150		7 74	
150		7 74	
150		7 74	
150		7 74	
150		7 74	
150		7 74	
150		7 74	
150		7 74	
150		7 74	
150		7 74	
150		7 74	
150		7 74	
150		7 74	
150		7 74	
150		7 74	
150		7 74	
150		7 74	
150		7 74	
150		7 74	
150		7 74	
150		7 74	
150		7 74	
150		7 74	
150		7 74	
150		7 74	
150		7 74	
150		7 74	
150		7 74	
150		7 74	
150		7 74	
150		7 74	
150		7 74	
150		7 74	
150		7 74	
150		7 74	
150		7 74	
150		7 74	
150		7 74	
150		7 74	
150		7 74	
150		7 74	
150		7 74	
150		7 74	
150		7 74	
150		7 74	
150		7 74	
150		7 74	
150		7 74	
150		7 74	
150		7 74	
150		7 74	
150		7 74	
150		7 74	
150		7 74	
150		7 74	
150		7 74	
150		7 74	
150		7 74	
150		7 74	
150		7 74	
150		7 74	
150		7 74	
150		7 74	
150		7 74	
150		7 74	
150		7 74	
150		7 74	
150		7 74	
150		7 74	
150		7 74	
150		7 74	
150		7 74	
150		7 74	
150		7 74	
150		7 74	
150		7 74	
150		7 74	
150		7 74	
150		7 74	
150		7 74	
150		7 74	
150		7 74	
150		7 74	
150		7 74	
150		7 74	
150		7 74	
150		7 74	
150			